

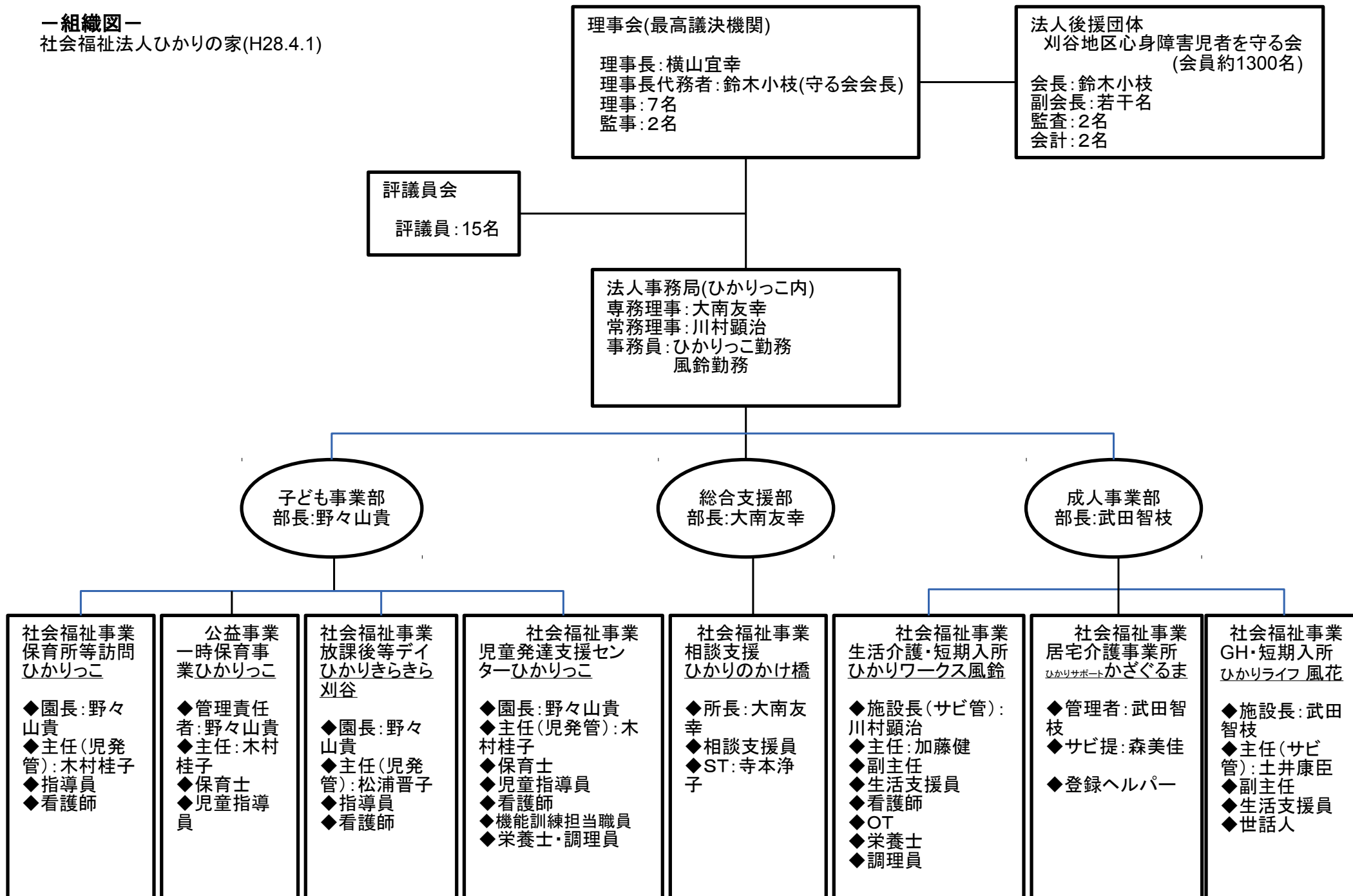
平成28年度

事 業 報 告

自：平成28年4月 1日  
至：平成29年3月31日

社会福祉法人ひかりの家

一組織図一  
社会福祉法人ひかりの家(H28.4.1)



理事会(最高議決機関)  
理事長:横山宜幸  
理事長代務者:鈴木小枝(守る会会長)  
理事:7名  
監事:2名

法人後援団体  
刈谷地区心身障害児者を守る会  
(会員約1300名)  
会長:鈴木小枝  
副会長:若干名  
監査:2名  
会計:2名

評議員会  
評議員:15名

法人事務局(ひかりっこ内)  
専務理事:大南友幸  
常務理事:川村顕治  
事務員:ひかりっこ勤務  
風鈴勤務

子ども事業部  
部長:野々山貴

総合支援部  
部長:大南友幸

成人事業部  
部長:武田智枝

社会福祉事業  
保育所等訪問  
ひかりっこ  
◆園長:野々山貴  
◆主任(児発管):木村桂子  
◆指導員  
◆看護師

公益事業  
一時保育事  
業ひかりっこ  
◆管理責任者:野々山貴  
◆主任:木村桂子  
◆保育士  
◆児童指導員

社会福祉事業  
放課後等デイ  
ひかりきらきら  
刈谷  
◆園長:野々山貴  
◆主任(児発管):松浦晋子  
◆指導員  
◆看護師

社会福祉事業  
児童発達支援セン  
ターひかりっこ  
◆園長:野々山貴  
◆主任(児発管):木村桂子  
◆保育士  
◆児童指導員  
◆看護師  
◆機能訓練担当職員  
◆栄養士・調理員

社会福祉事業  
相談支援  
ひかりのかけ橋  
◆所長:大南友幸  
◆相談支援員  
◆ST:寺本浄子

社会福祉事業  
生活介護・短期入所  
ひかりワークス風鈴  
◆施設長(サビ管):川村顕治  
◆主任:加藤健  
◆副主任  
◆生活支援員  
◆看護師  
◆OT  
◆栄養士  
◆調理員

社会福祉事業  
居宅介護事業所  
ひかりサポート かざぐるま  
◆管理者:武田智枝  
◆サビ提:森美佳  
◆登録ヘルパー

社会福祉事業  
GH・短期入所  
ひかりライフ 風花  
◆施設長:武田智枝  
◆主任(サビ管):土井康臣  
◆副主任  
◆生活支援員  
◆世話人

# 平成28年度事業報告

平成28年4月1日～平成29年3月31日

## 【総合支援部】

### I. 指定特定相談支援事業、障害児相談支援事業(社会福祉事業): 刈谷市委託事業

#### 1. 目的

- ▶地域の育ちに心配のある児童・障害児者・家族・関係者からの福祉に関するさまざまな相談に応じ、必要な情報の提供や助言、計画作成、連絡調整等を行う。
- ▶言葉の育ちに心配や障がいのある子とその家族の相談および言葉の指導を行う。

#### 2. 名称: 子どもと福祉の相談センター ひかりのかけ橋

#### 3. 事務所所在地: 刈谷市小山町5丁目1番地3(ひかりっこ内) Tel:0566-87-2730/Fax:0566-23-1580

#### 4. 事業開始年月日および開設日・開設時間

事業開始:平成22年4月1日 事業所番号:2333300032、2373300017(刈谷市 H24年4月1日指定)

有効期限H30年3月31日

開設日:毎週月～金 09:00～17:00および毎月第3土曜日09:00～12:00

休日:土曜日(第3を除く)、日曜日、国民の休日、春休4/1、盆休8/12-15、年末年始12/29-1/4、春休み3/28-3/31

言語指導開設:毎週金曜日 09:30～17:30 (第5金曜日は休み、その他ひかりっこの休日と同じ)

#### 5. 対象

- 障害児(身体、知的、精神障害ほか)
- 障害者(身体、知的、精神障害ほか)
- その他(言葉や育ちに心配のある子など)

#### 6. 担当スタッフ

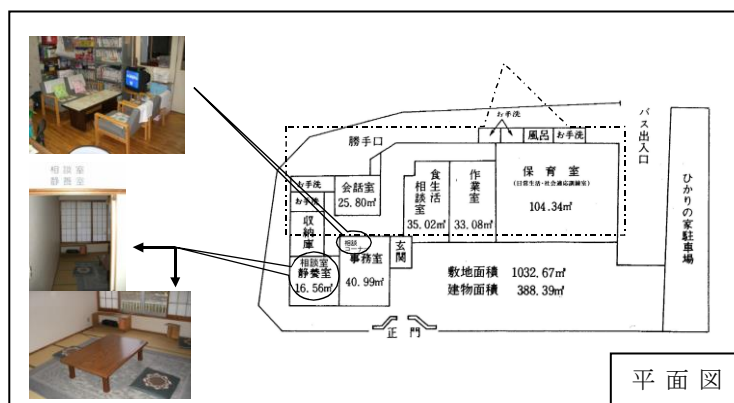
管理者兼相談支援専門員

大南友幸(常勤・専任)

相談支援専門員

山田(常勤・専任)、冨田(非常勤・兼務)

言語指導専門員 寺本(非常勤・専任)



#### 7. 関係機関との連携

必要に応じて行政・医療・福祉機関と密接な連携を保ち、問題の解決を図った。  
問題解決のために行政・医療・福祉機関相互の連絡調整を行った。

#### 8. 相談実績・言語指導実績

【一般相談】=発育、育児、障がい、福祉、制度などについての幅広い相談支援

	4月	5月	6月	7月	8月	9月	10月	11月	12月	1月	2月	3月	合計
障害者	56	14	9	6	14	4	9	4	3	3	26	5	153
障害児	164	183	209	114	37	147	208	240	208	169	222	119	2020
合計	220	197	218	120	51	151	217	244	211	172	248	124	2173

【計画相談】=受給者証発行に必要な相談支援

障害者	3	13	15	6	22	2	2	6	14	27	15	44	169
障害児	197	148	250	240	162	172	188	217	191	182	188	226	2361
合計	200	161	265	246	184	174	190	223	205	209	203	270	2530

【言語指導】=言語聴覚士による指導と相談

利用児	20	39	32	40	31	37	41	39	30	38	39	29	415
-----	----	----	----	----	----	----	----	----	----	----	----	----	-----

## 【こども事業部】

### I 児童発達支援センター(社会福祉事業)

#### 1. 事業の運営

- 事業所名称 こども発達支援センター ひかりっこ 園長:野々山貴
- 所在地 愛知県刈谷市小山町5丁目1番地3
- 事業開始年月日 平成24年5月1日(昭和49年7月2日開設)
- 事業所番号 愛知県2353300078(平成18年10月1日指定)

#### 2. 運営・処遇等

- 事業所の指導員等は、障害児が日常生活における基本的動作を取得し、集団生活に適応することができるよう、その障害児の身体及び精神の状況並びにその置かれている環境に応じて、適切な指導及び訓練を行った。
- 事業所の指導員等は、障害児の意思及び人格を尊重し、常に障害児の立場に立ってサービスの提供を行った。
- 事業の実施に当たっては、広域からの受け入れも行い地域との結び付きを重視し、関係市町村、他の居宅支援事業者、地域の保健・医療・福祉サービスとの綿密な連携を図り、総合的なサービスの提供に努めた。

#### 3. 職員体制・職制・配置

※国の基準では4:1、ひかりでは1.23:1で配置

- 園長(管理者・保育士) 1名(常勤)
- 主任(保育士) 1名(常勤):児童発達支援管理責任者兼務
- 副主任(社会福祉士) 1名(常勤)
- 保育士 13名(常勤4名、非常勤9名)
- 児童指導員 11名(常勤2名、非常勤9名)
- 作業療法士 2名(非常勤2名)
- 看護師 3名(非常勤3名)
- 嘱託医 2名

#### 4. 勤務体制等

- 常勤 毎週月～金(8:30～17:30)及び第3土曜日(8:30～12:30)
- 非常勤 契約内容による

#### 5. 利用・対象園児

- 園児定員 1日あたり20名(在籍54名 ※土曜保育含む)
- 障害区分・広域支援(3/31現在)

区分	刈谷	知立	高浜	安城	豊明	豊田	東郷	大府	岡崎	計
知的障害	11	2	0	0	1	0	1	0	1	16
身体障害	15	2	0	0	0	0	0	2	0	19
重症児	4	0	0	0	0	1	0	1	0	6
医療的ケア	5	0	3	1	1	1	0	0	0	11
心配(未診断含)	2	0	0	0	0	0	0	0	0	2
計	37	4	3	1	2	2	1	3	1	54

- 園児年齢(3/31現在)

年齢	0歳児	1歳児	2歳児	3歳児	4歳児	5歳児	合計
人数	5	6	12	11	9	11	54

#### 6. 開所日・開所時間

- 開所日 毎週月～金および毎月第3土曜日  
(国民の休日、お盆8/13～8/15、年末年始12/29～1/3を除く)
- 開所時間 午前8時30分～午後5時30分(土曜日は午前8時30分～午後12時30分)
- サービス提供時間:毎週月～金(9:00～15:00) および毎月第3土曜日(9:00～12:00)
- 園児利用率(3/31現在)

	4月	5月	6月	7月	8月	9月	10月	11月	12月	1月	2月	3月
開園日数	20	20	23	22	18	21	21	21	19	19	21	18
定員(人)	20	20	20	20	20	20	20	20	20	20	20	20
利用人数(延べ)	375	403	486	428	359	436	453	485	420	425	509	386
平均利用率(人)	18.8	20.2	21.1	19.5	19.9	20.8	21.6	23.1	22.1	22.4	24.2	21.4
利用率(%)	94%	101%	105.5%	97.5%	99.5%	104%	108%	115.5%	110.5%	112%	121%	107%

7. 利用料

- 児童福祉法による 受給者証に記載された利用者負担額
- その他 生活上必要な費用 実費

8. 給食

- 4回/週(火曜以外毎日) 給食会議1回/月

9. 職員会議、ケース会議等

- 職員会議 月1回
- ケース会議 個人目標(個別支援計画)、学期のまとめ、年度のまとめ、他随時

10. 職員研修・実施

日付	分類	内容	対象
4/5、6、7、8	新年度研修	法人理念、摂食、動作法、リズム他	全職員
4/21、10/18	愛知県地域療育等療育研修会	肢体不自由児の理解と支援	全職員
6/16、29	〃	兄弟児支援	全保護者
6/2、9/30、11/18、2/8	施設見学	西尾市ぼっぼ教室、刈谷市ラッコ、他	職員
6/2、9/30、11/18、2/8	碧海6市親子通園施設交流会	情報交換会、施設の取組み、保護者対応他	職員
5/28-29、11/5-6	どんぐり訓練会	動作法実技・実践研修	職員
10/18	障害児等療育支援事業	感覚統合について	職員

11. 看護師による療育支援

- 重症児等への療育支援の充実
- 勉強会、ケース検討会
- 園児および職員の健康衛生管理
- 衛生会議1回/月

12. 通常保育(療育)内容

- 一時保育事業と協力して、統合保育の良さを十分発揮できるよう実施する

13. 健康診断、災害訓練等・実施

日付	分類	内容	対象・参加
5/13、7/8、9/9、11/11、1/13、3/3	内科検診	内科検診	全園児
10/13	歯科検診	歯科検診、フッ素塗布、塗銀	全園児
月1回実施	避難訓練(地震)	地震を想定しての避難訓練	全園児、全職員
	(火事)	火災を想定しての避難訓練	全園児、全職員

14. 行事・とりくみ等

- 入園式、父親参観、お泊り会、夕涼み会、運動会、遠足、お楽しみ会、お別れ会、修了卒園式など
- 誕生会、プール指導、リミック、保護者会、動作法訓練、作業療法、マカトン法など

15. 備品・遊具等購入・建物改修

- 老朽化による総合遊具の修理

16. 保育施設(保育所等訪問支援事業、一時保育事業、相談支援事業と一部共用)

## II 保育所等訪問支援事業(社会福祉事業)

### 1. 事業の運営

- ア 所在地 愛知県刈谷市小山町5丁目1番地3 園長:野々山貴
- イ 事業所名 訪問支援ひかりっこ
- ウ 対象者 心配のある子、障害乳幼児と学齢児(0歳～18歳)
- エ 在籍 在籍29名(3/31現在)
- オ 職員 保育士2(常2)、児発管配置、作業療法士1(非常勤1)、臨床心理士1(常1)

カ 事業開始年月日 平成26年7月1日

キ 事業所番号 愛知県2353300078

ク 運営主体 社会福祉法人ひかりの家

### 2. 開所日・開所時間

- 開所日・開所時間 毎週木曜日 8:30-12:30 他
- サービス提供時間: 9:40-12:00 他
- 障害区分

	人数
知的障害	20
身体障害	4
重症児	4
医療ケア	1
計	29

#### 利用学童

学年	人数	学年	人数
2歳児	1	6歳	5
3歳児	5	7歳	2
4歳児	4	8歳	2
5歳児	7	9歳	3
		計	29

- 利用人数

	4月	5月	6月	7月	8月	9月	10月	11月	12月	1月	2月	3月	計
利用人数(延べ)	16	23	21	17	1	21	21	23	13	23	26	15	220

- 広域支援

	刈谷市	知立市	安城市	豊明市	豊田市	高浜市	計
人数	26	0	1	0	0	2	29

### 3. 利用料

- 児童福祉法による 受給者証に記載された利用者負担額
- その他 生活上必要な費用 実費

### 4. 支援方針

1. 心配のある子や障害乳幼児および学齢児の活動を確保するため、訪問先の関係者へのアドバイス、助言を行う。
2. 利用児の意思や人格を尊重し、利用児の立場に立って支援の提供を行う。
3. 地域との結び付を重視し、関係市町や他の事業所、地域の福祉サービスとの連携を図り、総合的なサービスの提供を心掛ける。

### 5. 支援内容

支援内容、支援目標を十分検討したうえで、より良い支援が提供できるよう実施する

<対象児への取り組み> 集団活動への導入、個別支援、機能訓練、食事指導など

<関係者への取り組み> 保育士、教員、加配職員または、保護者への指導、助言、アドバイスなど

### 6. ケース会議・保護者面談等

- ケース会議 支援終了後(毎回)
- 保護者面談 利用申し込み時、支援内容報告・確認時など

### 7. 職員研修 児童発達支援センターに準ずる

### 8. 災害訓練等 訪問先での避難経路、消火栓の確認

### Ⅲ 放課後等デイサービス事業(社会福祉事業)

#### 1. 事業の運営

- ア 所在地 愛知県刈谷市東境町町屋 17 番地 2 園長:野々山貴
- イ 事業所名 ひかりきらきら刈谷
- ウ 対象者 支援学校、支援学級在籍の障がい学童(6歳～18歳)
- エ 定員 10名(在籍33名、3/31現在)
- オ 職員 保育士2名(常1名)、看護師2名、臨床心理士1名、児童指導員2名  
※管理者(園長)は、児童発達支援センターと兼務
- カ 事業開始年月日 平成14年4月1日
- キ 事業所番号 愛知県 2353300037
- ク 運営主体 社会福祉法人ひかりの家

#### 2. 開所日・開所時間

- 開所日・開所時間:毎週月～金(13:00～19:00)、毎週土、長期休暇期間(8:30～17:30)  
(国民の休日、お盆8/11～8/16、年末年始12/28～1/4を除く)
- サービス提供時間:毎週月～金(15:00～19:00)、毎週土、長期休暇期間:(9:30～15:30)
- 障害区分 利用学童

	人数
知的障害	10
身体障害	5
重症児	18 (医療ケア:9)
計	33

学年	人数
小学1年生	3
小学2年生	7
小学3年生	7
小学4年生	5
小学5年生	1
小学6年生	2
中学1年生	5
中学3年生	1
高校1年生	2
計	33

- 利用人数

	4月	5月	6月	7月	8月	9月	10月	11月	12月	1月	2月	3月
開園日数	24	21	26	25	19	24	25	22	22	22	23	26
定員(人)	10	10	10	10	10	10	10	10	10	10	10	10
利用人数(延べ)	108	97	118	133	113	115	124	103	112	98	102	104
平均利用率(人)	4.5	4.6	4.5	5.3	5.9	4.8	5.0	4.7	5.1	4.2	4.4	4.0
利用率(%)	45%	46%	45%	53%	59%	48%	50%	47%	51%	42%	44%	40%

- 広域支援

	刈谷市	知立市	安城市	高浜市	豊田市	豊明市	計
利用人数	20	3	4	3	2	1	33

#### 3. 利用料

- 児童福祉法による 受給者証に記載された利用者負担額
- その他 生活上必要な費用 実費

#### 4. 支援方針

1. 日中における活動場所を確保し、保護者の養育負担の軽減、利用児の生活習慣の安定と充足を図る。
2. 利用児の意思や人格を尊重し、利用児の立場に立って放課後等デイサービスの提供を行う。
3. 地域との結び付を重視し、関係市町や他の事業所、地域の福祉サービスとの連携を図り、総合的

なサービスの提供を心掛ける。

5. 支援内容

支援内容、支援目標を十分検討したうえで、より良い支援が提供できるよう実施する

<主な日課> 始まりの会、体操、集団活動、個別支援(体ほぐし、食事指導)、帰りの会など

<主な取り組み> 音楽遊び、集団ゲーム、製作、感覚遊び、健康チェックなど

6. ケース会議・保護者面談等

- ケース会議 支援終了後(毎回)
- 保護者面談 利用申し込み時、送迎時など

7. 職員研修 児童発達支援センターに準ずる

8. 災害訓練等 避難経路、消火栓の確認



#### IV 一時保育事業(公益事業)

##### 1. 事業の運営

ア 所在地 愛知県刈谷市小山町5丁目1番地3 ひかりっこ内 園長:野々山貴  
 イ 定員 健常児(未満児~6才) 15名(在籍13名、3/31現在)  
 ウ 職員 保育士1名(非常勤)、児童指導員1名(非常勤)  
 ※管理者(園長)及び主任は、児童発達支援センターと兼務

エ 事業開始年月日 平成14年4月1日(昭和56年4月1日開設)

##### 2. 開所日・開所時間

- 開所日 毎週月~金(※第3土曜日は保育なし)  
(国民の休日、お盆8/13~8/15、年末年始12/29~1/3を除く)
- サービス提供時間:毎週月~金(9:00~15:00)

##### 3. 利用料・利用率

- 保育協力費 月額1万2千円(給食費を含む) その他実費
- 利用率

	4月	5月	6月	7月	8月	9月	10月	11月	12月	1月	2月	3月
開園日数	19	19	22	21	18	20	20	20	18	18	20	17
定員(人)	15	15	15	15	15	15	15	15	15	15	15	15
利用人数(延べ)	178	216	264	251	188	249	263	258	232	233	255	220
平均利用率(人)	10	11	12	12	10	12	13	12.9	12.9	12.9	12.8	12.9

##### 4. 保育目標

<願い>

子どもたちがハンディキャップの有無・程度の違いを乗り越え、自己実現の援助をするとともに遊び成長し合う仲間として生き生きと活動する集団づくりを大切にします。私達は家族とともに子どもたちの限らない発達を願って全力を尽くします。

<目標>

1. どの子ども、全身(顔中)で心から笑えるようになろう。
2. どの子ども、丈夫でしなやかな体をつくろう。
3. どの子ども、経験をひろげ興味一杯の生活をおくろう。

##### 5. 保育内容

- 児童発達支援センターに準ずる

##### 6. 給食

- 4回/週(火曜以外毎日)

##### 7. 職員会議、ケース会議等

- 職員会議 月1回
- ケース会議 個人目標、学期のまとめ、年度のまとめ、他随時

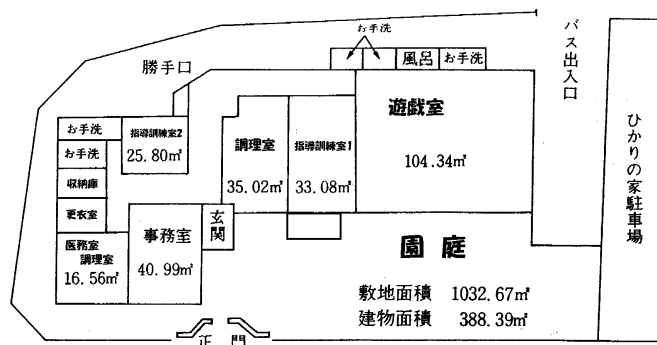
##### 8. 職員研修

- 児童発達支援センターに準ずる

##### 9. 健康診断、災害訓練等

- 内科検診 月1回
- 歯科検診 年1回
- 防犯防災避難訓練 年3回(火災/地震/防犯)

##### 10. 保育施設(児童発達支援センターと一部共用)



**V 一時保育事業・高浜市移動支援グループ型(公益事業)**

1. 事業の運営

- ア 所在地 愛知県刈谷市小山町5丁目1番地3 ひかりっこ内 園長:野々山貴
- イ 事業所名 ひかりきらきら高浜
- ウ 実施場所 愛知県高浜市芳川町3丁目1-16 高浜市障害者地域生活支援施設 みんなの家
- エ 定員 障害学童(6歳~12歳) 4名(在籍10名、8/31現在)
- オ 対象者 高浜市在住の障害学童
- カ 障害区分 知的障害、身体障害(重症児・医療的ケアが必要な子も含む)
- キ 職員 保育士1名(非1名)、児童指導員1名(非1名)、看護師1名(非1名)  
 ※管理者(園長)は、児童発達支援センターと兼務

ク 事業開始年月日 平成28年7月1日

ケ 運営主体 社会福祉法人ひかりの家

2. 開所日・開所時間

- 開所日 平成28年7月21日~8月31日の間の毎週火曜日・水曜日・木曜日  
(国民の休日、お盆8月11日~8月16日を除く)
- サービス提供時間:期間中の火曜日・水曜日・木曜日(10:00~15:00)
- 利用学童

学年	人数
小学1年生	2
小学2年生	1
小学3年生	0
小学4年生	2
小学5年生	3
小学6年生	2

障害区分	人数
知的障害	5
肢体不自由	3
重症児	2
医療的ケア	0

- 利用率

	7月	8月
開園日数	4	12
定員(人)	4	4
利用人数(延べ)	15	54
平均利用率(人)	3.75	4.5

3. 利用料

- 児童福祉法による 受給者証に記載された利用者負担額
- その他 生活上必要な費用 実費

4. 支援方針

1. 日中における活動場所を確保し、保護者の養育負担の軽減、利用児の生活習慣の安定と充足を図る。
2. 利用児の意思や人格を尊重し、利用児の立場に立って障害児支援の提供を行う。
3. 地域との結び付を重視し、関係市町や他の事業所、地域の福祉サービスとの連携を図り、総合的なサービスの提供を心掛ける。

5. 支援内容

支援内容、支援目標を十分検討したうえで、より良い支援が提供できるよう実施する  
 <主な日課> 朝の会、体操、集団活動、個別支援(体ほぐし、食事指導)、帰りの会など  
 <主な取り組み> 水遊び、音楽遊び、集団ゲーム、製作、感覚遊び、健康チェックなど

6. ケース会議・保護者面談等

- ケース会議 支援終了後(毎回)
- 保護者面談 利用申し込み時、送迎時など

7. 職員研修 児童発達支援センターに準ずる

8. 災害訓練等 避難経路、消火栓の確認

9. 支援施設 高浜市障害者地域生活支援施設 みんなの家

## 【成人事業部】

方針: ニーズに応じた充実した福祉サービスの実践により、障害者個々の主体的な選択による、自分らしい生活の実現

### I. 生活介護事業、短期入所事業(社会福祉事業)

目標 療育、作業等の業務の構造化と利用者の個別支援計画を実現する業務のあり方の確立

- ・個別支援計画に基づいた日中活動の展開の徹底
- ・グループ制による決め細やかな体制づくり
- ・職員の支援力の強化及びマニュアル化
- ・医療的ケアへの対応

#### 1. 事業の運営

- 事業所名 生活介護事業、短期入所事業 ひかりワークス風鈴
- 所在地 愛知県刈谷市新田町六丁目14番地1
- 事業開始年月日 平成22年4月1日

#### 2. 運営・処遇等方針

- 基本理念—自分らしく輝ける毎日—  
「施設に利用者をお迎えするのではなく、一人一人にあった施設づくり」

#### 3. 職員体制・職制・配置(平成28年度3月末現在)

- 施設長(管理者)兼サービス管理責任者 1名(常勤)
- 主任生活支援員 1名(常勤)
- 副主任生活支援員 1名(常勤)
- 生活支援員 17名(常勤5名、非常勤15名)
- 作業療法士 1名(非常勤1名)
- 看護師 3名(非常勤3名)
- 栄養士 1名(非常勤1名)
- 調理補助 4名(非常勤4名)
- 事務員 3名(非常勤3名)
- 嘱託医 1名(嘱託1名)

#### 4. 勤務体制等

- 常勤 毎週月～金(8:30～17:30) 非常勤 契約内容による

#### 5. 利用定員 1日あたり20名(28年度3月末契約者20名)

- 障害支援区分 6・・・17名 5・・・2名 4・・・1名 平均5.8
- 利用者年齢

年齢	10代	20～24	25～29	30代	40代	計	平均
男	0	3	1	6	0	11	30.5才
女	0	3	1	4	1	9	

#### 6. 開所日・開所時間 年間開所日数246日 サービス提供時間 9時30分～15時30分

- 月曜日～金曜日まで及び事業所の定める日とする。  
(国民の休日、お盆8/13～8/15、年末年始12/29～1/3を除く)

#### 7. 事業の効果及び活用方法

- 生活介護

月	4月	5月	6月	7月	8月	9月	10月	11月	12月	1月	2月	3月	計
開所日数	21	20	22	21	19	21	21	22	20	16	20	23	246
利用者数	19	19	20	20	20	20	20	20	20	20	20	20	
延べ利用数	355	340	371	338	310	359	351	358	337	258	338	377	4092
利用率	89.0%	89.5%	84.3%	80.5%	81.6%	85.5%	83.6%	81.4%	84.3%	80.6%	84.5%	82.0%	83.2%
前年利用数	345	298	348	381	291	299	350	318	333	298	335	384	3980
前年比	102.9%	114.1%	106.6%	88.7%	106.5%	120.1%	100.3%	112.6%	101.2%	86.6%	100.9%	98.2%	102.8%
食事	311	295	306	290	269	308	267	297	294	217	294	320	3468
入浴	92	86	94	78	58	85	82	94	81	63	91	71	975
送迎	512	510	563	472	430	510	480	501	476	363	501	527	5845

- 短期入所

18:00 より夕食(350 円自己負担)、7:30 より朝食(350 円自己負担)  
 宿泊職員1名配置(生活支援員)

## Ⅱ.共同生活援助事業、短期入所事業(社会福祉事業)

目標 週5日実施の確立と、より豊かな生活のあり方の検討、安心できる生活の確立

成人期の障害者の自立と社会参加促進の為、重度障害者の短期入所事業の確立

- ・週5日の定着 ・企画活動の実施 ・災害時避難体制の定着
- ・健康面、衛生面、安全面への配慮の徹底

### 1. 事業の運営

- 事業所名 共同生活援助事業、短期入所事業 ひかりライフ風花
- 所在地 愛知県刈谷市井ヶ谷町18番地1
- 事業開始年月日 平成24年4月1日

### 2. 運営・処遇等方針

- 基本理念－自分らしく輝ける毎日－

「施設に利用者をお迎えするのではなく、一人一人にあった施設づくり」

- この施設は重度重複障害者の暮らしの場として、入居者主体の自立支援、余暇支援、日常生活支援、健康管理を中心に行う。行政や地域住民、各種ボランティアと連携協力しながら、施設の健全運営を図り、もって地域への福祉啓蒙と障害者福祉の向上に寄与することを基本方針とする。

### 3. 職員体制・職制・配置(平成28年度3月末現在)

- 施設長(管理者) 1名(常勤兼務)
- サービス管理責任者 1名(常勤)
- 生活支援員 16名(常勤1名兼務、非常勤11名兼務)
- 栄養士兼調理士 1名(非常勤1名兼務)
- 調理補助 4名(非常勤4名兼務)
- 事務員 1名(非常勤1名兼務)

### 4. 勤務体制等

- 常勤 毎週月～金(8:30～17:30、早番 6:00～15:00、遅番 12:00～21:00、夜勤 15:00～9:00)
- 非常勤 契約内容による

### 5. 利用定員

- 利用定員 共同生活介護 7名、短期入所 2名(空床利用)

### 6. 開所日・・・風花開所日数 299日 風花短期開所日数 294日

### 7. 利用料

- 食費 昼食 350円、夕食 350円、朝食 350円
- 家賃 64000円、光熱費 11000円、日用品費 5000円
- その他(学習材料費、外出時入場料、食費等実費)

### 8. 事業の効果及び活用方法

- 共同生活援助

月	4月	5月	6月	7月	8月	9月	10月	11月	12月	1月	2月	3月	計
開所日数	27	25	27	28	22	26	25	24	24	20	24	27	299
延べ利用数	101	96	104	96	82	100	93	92	89	75	94	106	1128
利用率	93.5%	96.0%	96.3%	85.7%	93.2%	96.2%	93.0%	95.8%	92.7%	93.8%	97.9%	98.1%	94.3%
前年利用数	122	104	98	104	87	84	101	81	90	79	96	106	1152
前年比	82.8%	92.3%	106.1%	92.3%	94.3%	119.0%	92.1%	113.6%	98.9%	94.9%	97.9%	100.0%	97.9%
朝食	83	71	84	77	60	81	72	73	72	55	73	87	888
夕食	79	76	85	74	61	81	72	74	68	59	75	87	891
食事計	162	147	169	151	121	162	144	147	140	114	148	174	1779

- 短期入所

月	4月	5月	6月	7月	8月	9月	10月	11月	12月	1月	2月	3月	計
開所予定日数	25	26	27	26	22	28	23	26	23	21	24	23	294
開所日数	25	26	27	25	22	28	23	26	23	21	24	23	293
延べ利用数	52	59	60	52	47	58	52	52	43	41	50	36	602
利用率	104.0%	113.5%	111.1%	104.0%	106.8%	103.6%	113.0%	100.0%	93.5%	97.6%	104.2%	78.3%	102.7%
前年利用数	33	27	35	36	30	33	46	48	55	52	47	51	493
前年比	157.6%	218.5%	171.4%	144.4%	156.7%	175.8%	113.0%	108.3%	78.2%	78.8%	106.4%	70.6%	122.1%
朝食	18	17	20	17	17	17	18	17	17	13	14	22	207
夕食	18	18	21	15	16	18	18	17	16	13	16	21	207
食事計	36	35	41	32	33	35	36	34	33	26	30	43	414

### Ⅲ.居宅介護事業、重度訪問介護事業、行動援護事業、移動支援事業(社会福祉事業)

目標 医療的ケアの必要な方の学齢期から成人期への転換期における地域支援のあり方の検討

- ・居宅介護事業の実施
- ・医療的ケア必要な方への対応

#### 1. 事業の運営

- 事業所名 居宅介護事業、重度訪問介護事業、行動援護事業、移動支援事業  
ひかりサポートかざぐるま
- 所在地 愛知県刈谷市新田町六丁目14番地1
- 事業開始年月日 平成24年4月1日

#### 2. 運営・処遇等方針

- 基本理念ー自分らしく輝ける毎日ー  
「一人一人の自己選択、自己決定を尊重した地域生活支援」
- 重度重複障害者の暮らしの支援を中心として、セルフマネジメント支援を行い、充実した地域生活が送れるよう個別支援計画に沿って支援する。

#### 3. 職員体制・職制・配置(平成28年度3月末現在)

- 管理者 1名(常勤兼務)
- サービス提供責任者 1名(常勤)
- 介護福祉士 2名(非常勤2名)
- 看護師 1名(非常勤1名)
- ホームヘルパー 6名(常勤兼務1名、非常勤5名)
- 重度訪問介護従事者 2名(非常勤2名)

#### 4. 勤務体制等

- 常勤 毎週月～金(8:30～17:30) 非常勤 契約内容による

#### 5. 利用定員

- 利用定員 40名(平成28年度重度訪問介護4名)

#### 6. 開所日・開所時間

- 開所日 月曜日～金曜日まで及び事業所の定める日とする。  
(国民の休日、お盆 8/13～8/15、年末年始 12/29～1/3 を除く)
- サービス提供時間 8時30分～17時30分

#### 7. 事業の効果及び活用方法

- 重度訪問介護

月	4月	5月	6月	7月	8月	9月	10月	11月	12月	1月	2月	3月	計
提供時間数	750.5	684.5	788	788.5	598	739	595	607.5	597.5	499	657	782	8086.5
前年度	638.5	583	612	584.5	566	539.5	626	567	682.5	607.5	681.5	821	7509
前年比	117.5%	117.4%	128.8%	134.9%	105.7%	137.0%	95.0%	107.1%	87.5%	82.1%	96.4%	95.2%	107.7%
支給決定時間	837.5	837.5	837.5	837.5	837.5	837.5	837.5	837.5	837.5	837.5	837.5	837.5	
支給決定時間充足率	89.6%	81.7%	94.1%	94.1%	71.4%	88.2%	71.0%	72.5%	71.3%	59.6%	78.4%	93.4%	

- 居宅介護  
実施せず
- 行動援護  
実施せず
- 移動支援  
実施せず